

profil

arbeit & inklusion
travail & inclusion

Nous vous conseillons volontiers,
contactez-nous:



Région Mittelland

058 775 29 70
mittelland@profil.ch
*Berne, Thoune, Burgdorf, Bienne,
Düdingen, Neuchâtel*

Région Nord-ouest de la Suisse

058 775 29 40
nordwestschweiz@profil.ch
*Aarau, Brugg, Olten, Soleure, Bâle,
Pratteln*

Région Suisse orientale

058 775 19 80
ostschweiz@profil.ch
*Saint-Gall, Altstätten, Sargans, Uznach,
Frauenfeld, Glaris, Coire*

Région Suisse centrale

058 775 29 55
zentralschweiz@profil.ch
Brunnen, Lucerne, Pfäffikon, Zoug

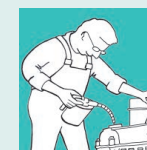
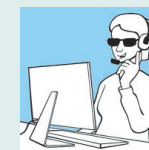
Région Zurich

058 775 29 29
zuerich@profil.ch
Zurich, Schaffhouse, Winterthour



profil

arbeit & inklusion
travail & inclusion



NOUS NOUS ENGAGEONS POUR
UN MARCHÉ DU TRAVAIL INCLUSIF

Depuis 1999, nous nous engageons pour l'inclusion professionnelle des personnes en situation de handicap ou ayant des problèmes de santé sur le marché du travail ordinaire.

Profil fonctionne selon le concept de l'emploi accompagné. Toutes nos mesures sont mises en œuvre sur le marché du travail régulier, selon le principe «first train, then place». Nous accompagnons à la fois les personnes en situation de handicap et les employeurs.

NOS OBJECTIFS

- Solutions individuelles
- Emploi durable
- Coopération

NOTRE POSITION

- Impartialité
- Appui sur les ressources
- Transparence

Afin d'offrir un soutien ciblé et efficace, nous commençons toujours par analyser la situation, en tenant compte des ressources individuelles et de tous les facteurs pertinents pour le marché du travail.



PRÉPARATION

- Recherche de places pour des mesures d'inclusion, des périodes d'essai et d'entraînement au travail et des stages
- Accompagnement par un coach afin d'atteindre les objectifs convenus
- Soutien aux employeurs ainsi qu'aux personnes concernées

PLACEMENT DE PERSONNEL

- Coaching pour les candidatures et recherche active d'emplois par Profil
- Conseil aux employeurs potentiels sur toutes les questions liées à l'embauche et au-delà
- Accompagnement des personnes concernées et des employeurs afin de garantir l'emploi à long terme
- Intervention en cas de crise

MAINTIEN DANS L'EMPLOI

- Coaching des personnes concernées et des employeurs
- Conseil pour l'adaptation de l'activité professionnelle, du poste de travail ou du contrat de travail
- Accompagnement des personnes concernées et des employeurs afin de garantir l'emploi à long terme
- Intervention en cas de crise
- Conseil pour un reclassement externe si un retour n'est pas réaliste

ACCOMPAGNEMENT À LA FORMATION

- Recherche de places d'apprentissage adaptées (et de stages préparatoires) et accompagnement pendant la formation
- Coaching des jeunes et des entreprises formatrices sur le lieu de travail ou pendant les études
- Aide à la transition vers la vie professionnelle
- Offres passerelles

LOCATION DE PERSONNEL

- Location de personnel par Profil, selon la CCT «location de services»
- Possibilité pour les employeurs d'engager des personnes sans charge administrative ni risque
- Accompagnement des employé-es et des employeurs pour garantir l'emploi à long terme
- Intervention en cas de crise

CONSEIL AUX EMPLOYEURS

- Conseil sur les questions relatives à l'emploi de personnes ayant des problèmes de santé
- Soutien concret aux entreprises dans la création de postes de travail adaptés (inclusive job design)
- Conseil pour un environnement de travail inclusif